

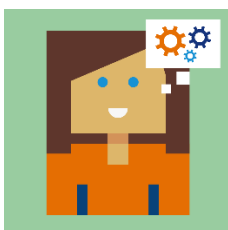
Om ervoor te zorgen dat het voor iedereen duidelijk is welke ruimte er is voor zeggenschap bij beleid of een project, gebruiken we in Rotterdam de participatiecirkel. We stappen daarmee af van de bekende participatieladder omdat die suggereert dat de ene vorm van participatie beter is dan de andere of dat Rotterdammers die 'zelfdoen' beter participeren dan Rotterdammers die goed 'meeweten' wat er in hun stad of wijk gebeurt.

Het gaat om het kiezen van de juiste vorm op het juiste moment voor de juiste doelgroep. Want ook binnen een project of beleidsontwikkeling zijn er verschillende vormen van participatie nodig op verschillende momenten in het proces. Juist die mix zorgt voor maximale zeggenschap voor een zo breed mogelijk deel van de stad en wijk.



Meeweten

Meeweten is altijd belangrijk, bij iedere vorm van participatie. Zelfs als er op een bepaald moment geen participatie is. Het gaat om verstrekken van informatie en toetsen of het is aangekomen. Is het vindbaar, toegankelijk, begrijpelijk? Scheppen van de randvoorwaarden om toegang te hebben tot informatie en het verwerken ervan. Zorg voor maatwerk en mix, zodat de boodschap aankomt. Het zorgt voor bewustwording van wat er gebeurt in stad en wijk en van het eigen handelingsperspectief.



Meedenken

Vragen wat de mening is en hiermee rekening houden in de besluitvorming. Het is niet-bindende input om beleid en projecten te verrijken zodat het zo goed mogelijk aansluit bij de leefwereld van de Rotterdammer. Altijd goed terugkoppelen wat ermee gebeurt is.



Samendoen

De Rotterdammer als participant in de planvorming dan wel uitvoering. Samen eigenaar zijn van het proces met veel ruimte voor de Rotterdammer. Op basis van gelijkwaardigheid, gedeeld eigenaarschap en competenties.



Meebeslissen

(Deel-)beslissingen overlaten aan de Rotterdammer of andere stakeholders. De gemeente geeft binnen vastgestelde kaders het mandaat tot besluit aan een ander. Het gaat ook over de afweging waar de prioriteit ligt: wat wil je extra of nieuw in je stad of wijk? Maar ook: welke keuzes maak je over de inzet van bestaande middelen en opgaven? We bespreken hier over participatief subsidiëren en participatief begroten.



Zelfdoen

Rotterdammers komen zelf met initiatieven en ideeën. De gemeente faciliteert initiatieven uit de stad door ondersteuning met middelen of advies. Het kan gaan over het door Rotterdammers uitvoeren van gemeentelijke werkzaamheden. Niet bij alle initiatieven is een rol voor de gemeente weggelegd.